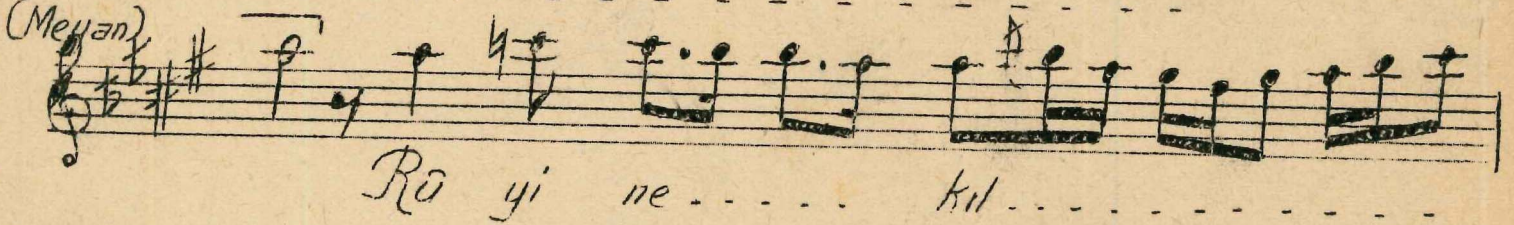


# NEVESER ŞARKI

Latif Ağa

Usulü: Ağır Aksak.



Neveser şarkı

lü  
ah... Ol du â lem... sen.. gülün.. hep..  
bül... bü  
li  
(Aranağmesi)

Naz ile süzdün<sup>1</sup> o çesm-i fülfuli Bezme gel ey evc-i hüsnün peyker  
Oldu âlem sen gülün hep bülbülü Olsun âlem sohbetinle serseri  
Rüvine kılma nikaab ol katülü Sor inanmazsan, lâtifse ey par  
Oldu âlem sen gülün hep bülbülü. Oldu âlem sen gülün hep bülbülü

çesm-i fülful = Kara gözleri  
rüy - yüz, nikap - peçe (yüz örtüsü)  
Bezme - toplantı. evc - yüksek, hüsn - güzellik  
peyker - çehre.