



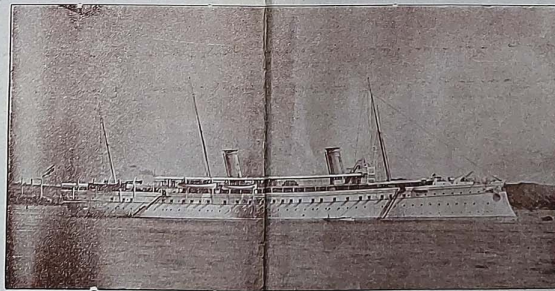
آلمانیا امپراطوری و پروسیا زالی حشمتلو اکیمی اوبایلیم حضرتلی  
S.M. Guillaume II empereur allemand, roi de Prusse



آلمانیا ایترویجه و پروسیا زالی حشمتلو اراغوستا و شوریا حضرتلی  
S. M. Augusta-Victoria, impératrice d'Allemagne



آلمانیا سفیری بارون مارشال حضرتلی  
S. E. le baron de Marschall, ambassadeur d'Allemagne



(هوهنزولرن) قروواتور نیکیا طی  
Le yacht impérial allemand "Hohenzollern."



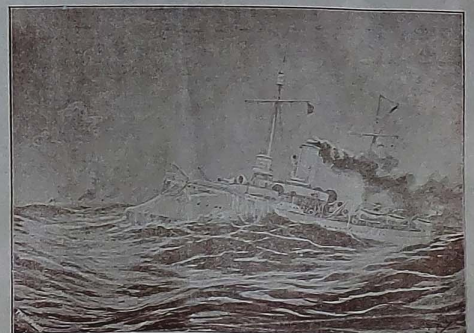
برلین سفیری فریق باشا حضرتلی  
Le général Tewrik pacha, ambassadeur à Berlin



(هرتا) قروواتوری  
Le croiseur de 2e classe allemand "Hertha."



بک اوغلتده ایلمی باشاده و طریلده آلمانیا سفارتخانه لری  
L'ambassade d'Allemagne à Constantinople



(هلا) وایوری  
Le croiseur de 3e classe allemand "Hela."