

# İSTANBUL KONSERVATUVARI

NEŞRİYATI

Türk Musikisinin Klasikleri

№ 157

Kemal BATANAY  
Naime BATANAY

SEYİT NUH  
VE  
SADULLAH AĞA

HICAZHÜMAYUN AĞIR VE YÜRÜK SEMAİLER  
KONSERVATUVARDAKİ İLMİ HEY'ET TARAFINDAN  
TETKİK ve KABUL EDİLMİŞTİR.

HER HAKKI MAHFUZDUR

Kemal BATANAY  
Naime BATANAY

FIATI 5 KURUŞ

Hicaz hümeyun makamında nakış ağır semai  
Seyit Nuhun

TDV İSAM  
Kütüphanesi Arşivi  
No KB/1561.2

[♩=44]

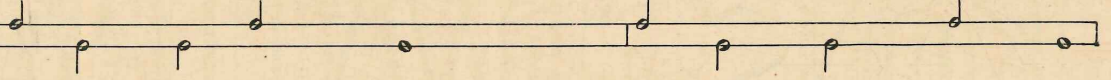
şeb çü nü

ni

di\_li di ma gam



Iha Sengin  
semal

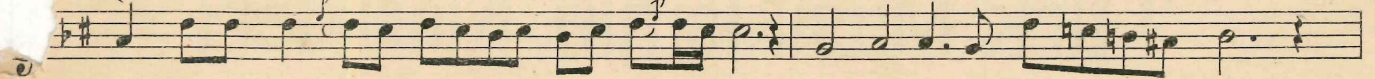


ra pe\_ri

şa



n ke ri de bud ba ha\_ya li



o me ra ça ki gi ri



ba n ke ri de bud



a\_hı â\_şı\_kı za re m ne\_ç le yim benbi ka



ra re m ne\_ç le yi m tir yel le le lel



le lel le le li va y



sa\_bır ne\_da re\_m ne\_şi le\_yim



### *Ağır semainin güftesi*

Şeb cünuni dil dimagamra perişan kerdebud  
Ba hayali o mera çaki giriban kerdebud

*Terennüm*

Ah âşiki xarem neyleyim ben bikararem  
neşleyim tir yel lele lele lele leli vay  
sabir nedarem neşleyim

*Meyanhane*

Düş ser mixed becayi şule nureş hakima  
Galiba honrixima yadi şehidan kerdebud

*Terennüm*

### *Yürük semainin güftesi*

Neyleyim sahnî çimen seyrini cananım yok  
Bir yanımca salınır servi hıramanım yok

*Terennüm*

Ah ah kurbanın olam yar yel lelli yele  
lâ lâ lâ lâ lâ lâ lâ ömrüm yele lâli  
terelli yele lâ lâ lâ lâ lâ lâ lâ mirim terelâli

*Bendi sani*

Emdirir gerçi lebin vastına canlar virene  
Lebi canbahşını emsem dimeye canım yok

*Terennüm*