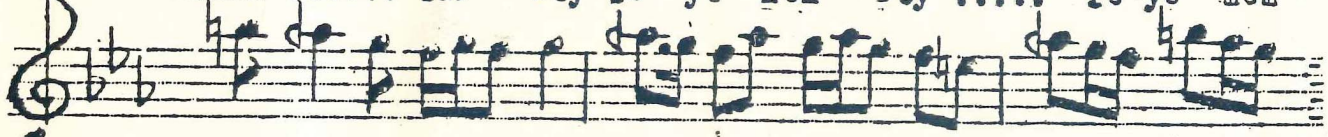


2028

2



kiman lar söy le ye men söy le ye men



----- K on d a -----



Gönlü de kay bo la



ni ah İz di rab ... du ya du ya



a ra ma göz ... le rim de



geç miş de ki yala ni ger pek



ten /... du yadu ya söy le mek is



te rim de söy le ye men



söy le ye men söy le ye men

Sorma bana neyle neler düşündüğümü
Söylemem tek söz bile, çözemem o düşümü, söyleyemem.
Seviyordum belki de seni ben bir zamanlar
Uçtu uçtu gönüldeki deyiversem kim anlar, söyleysenem.
Gönülde kaybolanı izdirip duya duya
Arama gözlerinde geçmiştaki yalanı
Gerçekten duya duya söylemek isterim de, söyleyemem.

Köknel

İstanbul Radyosu.

Kürüklü Hicazkâr Şarkı.

Selâhattib Pınar.

Düyek. 2028

