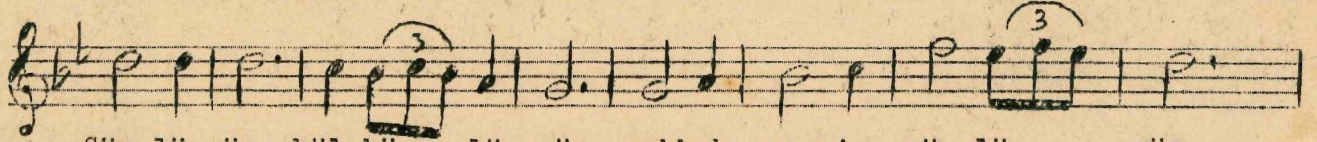
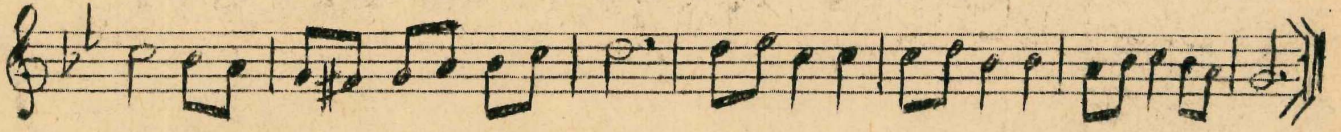
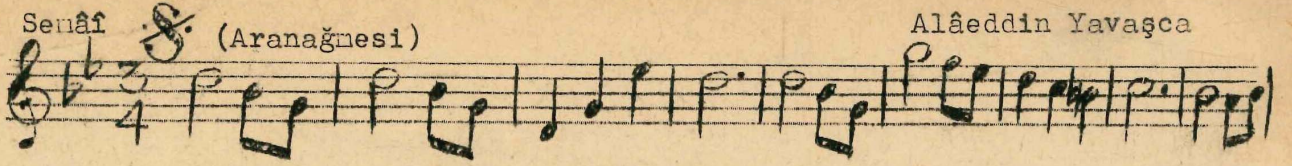


Senâî (Aranağnesi)

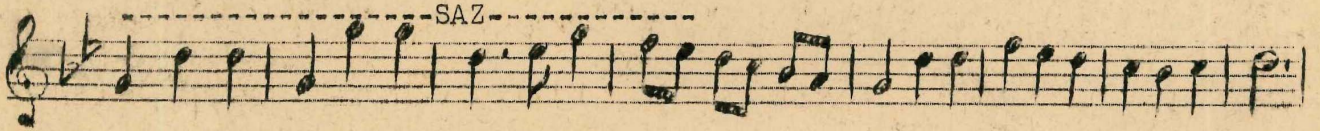
Alâeddin Yavaşca



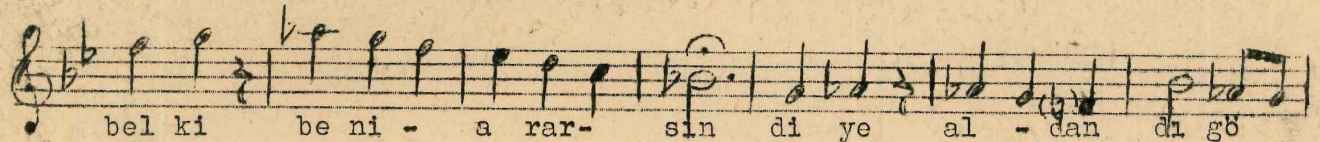
Gön lü mün bülbü lü sün aşk bah çe nin gü lü sün



Sev da u fuk- ların - da gül en da... mün yü -rü sün



Aş kı na yan - dı - gö nül sö zü ne kan- dı - gö nül



bel ki be ni - a rar- sün di ye al - dan dı gö



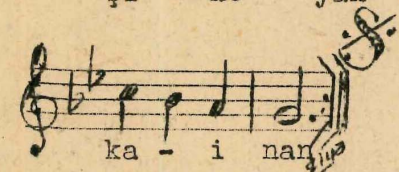
nül



Sev gi li aş ka i nan o nun a te -



şi - ne yan a - şık gö nül- ler - de ki sev- gi ye - aş



ka - i nan

(1)

Gönlünün bülbülüsün  
Aşk bahçenin gülüsün  
Sevda ufuklarında  
Gül-endamın yürüsün

(2)

Sevgilin gül yüzüne  
İnan benim sözüme  
Yalan söylesen bile  
Sakin vurna yüzüne

Aşkına yandı gönül  
Sözüne kandı gönül  
Belki beni ararsın  
diye aldandı gönül  
Sevgili aşka inan

Aşka düşdün yeniden  
Sensin beni kül eden  
Gönlünde ki bu aşka  
İnannıyorsun neden ?

Onun ateşine yan aşık gönüllerde ki sevgiye aşka