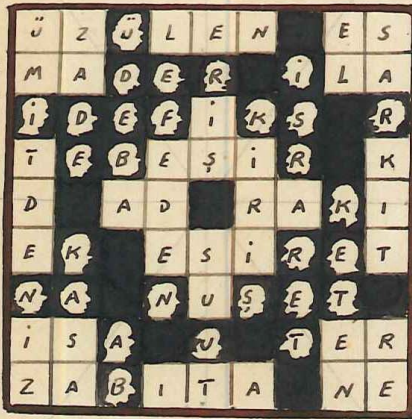


آیه قره = آفره

۹۶۶ / ۷ / ۱۱

محترم استاد!

عزیزانم! برونه بوط جاسی بی روحی کز تهنده سوده ایته دی . علی انا سنده
 Ne duygularla duygulandığıma kulisenin herhangi
 بر تقای سقچه ایته دی و بلی بونک بر بلاری یا بیلیم آخجه آله سیه بیلر . کله عتوی
 ruhunu terennüm eden kalem tutarlarımıza itiraf
 ایتم که : قدیم بر بک کز تهنده ده هانی بر موعود ادرده ادرده تله ایته بولسه -
 Musade etmiyor . ancak müsbet olarak senillerle bu
 دوتوروی آله ایته ایطاقی کور بولم . قیلته ایتمه ایته ایته نزه جاسی بار . ایته!
 Bu iki rengin Muhaşsalası ! ruhumun söylemek iste-
 عیله عیله بولونک حاله -
 ayarlarsak iki par-
 آله ناهل الفته دانسته بولایم
 Bir ruh gösteriyorlar
 بولورکه مقدس قیام فر و تقاضا -
 yolumuzda mane-
 آخجه محترم مارا شاک بولور
 vasita olacağını -
 کور بولور قیلته ایتم .



دیی سوزلور . سوزلوی
 ti fark edebilirsiniz
 کور ایته که : بولور ایله
 sa partileri de
 عیله و عیله کور بولور
 vi kuvvetin -
 بولور بولور بولور
 ilhamlarının
 سوزی دیه عیله ایله :

ایته صابنده

G. El'üstün

TDVİSAM

Kütüphanesi Arşivi

No 2E.769.1